



Requalification patrimoniale et paysagère du Vallon du Groseau

Un projet de territoire



Agir pour un territoire attractif



- Malaucène, village du Ventoux, bénéficie d'un cadre de vie agréable et de qualité. Toutefois, excentré par rapport aux principaux axes de communication et aux principales zones d'emploi du Vaucluse, sa situation socioéconomique reste fragile, d'autant plus depuis la fermeture des papeteries.
- Pour garder un territoire vivant et attractif, la commune a souhaité insuffler une politique publique volontariste à travers différents axes.
 - Le 1er axe consiste en une politique d'investissement et d'aménagement pour renforcer l'attractivité économique, et notamment l'attractivité touristique, 1ère source de revenus du village. Cela passe par un projet global qui englobe les volets patrimoine, culture et nature. **C'est dans ce cadre là, qu'intervient le projet de requalification du Vallon du Groseau.**
 - Le 2ème axe vise le développement qualitatif des équipements et services publics, de manière à construire des politiques publiques qui renforcent l'attractivité résidentielle du village. Ainsi, nombre d'activités et de services rendus sont déployés en régies municipales dans le cadre d'équipements neufs ou en cours de rénovation.



La requalification du Vallon du Groseau, un projet structuré et structurant



- La commune de Malaucène a engagé un projet de requalification du Vallon du Groseau, à travers la mise en réseau et la valorisation paysagère, patrimoniale et architecturale des éléments remarquables qui fondent l'identité de ce site unique.
- Ces éléments remarquables sont principalement constitués de :
 - La source et le lac du Groseau, site naturel classé,
 - Les espaces naturels et les circuits de l'eau,
 - La chapelle Notre Dame du Groseau, monument historique classé,
 - Les anciennes plâtrières, friche industrielle.

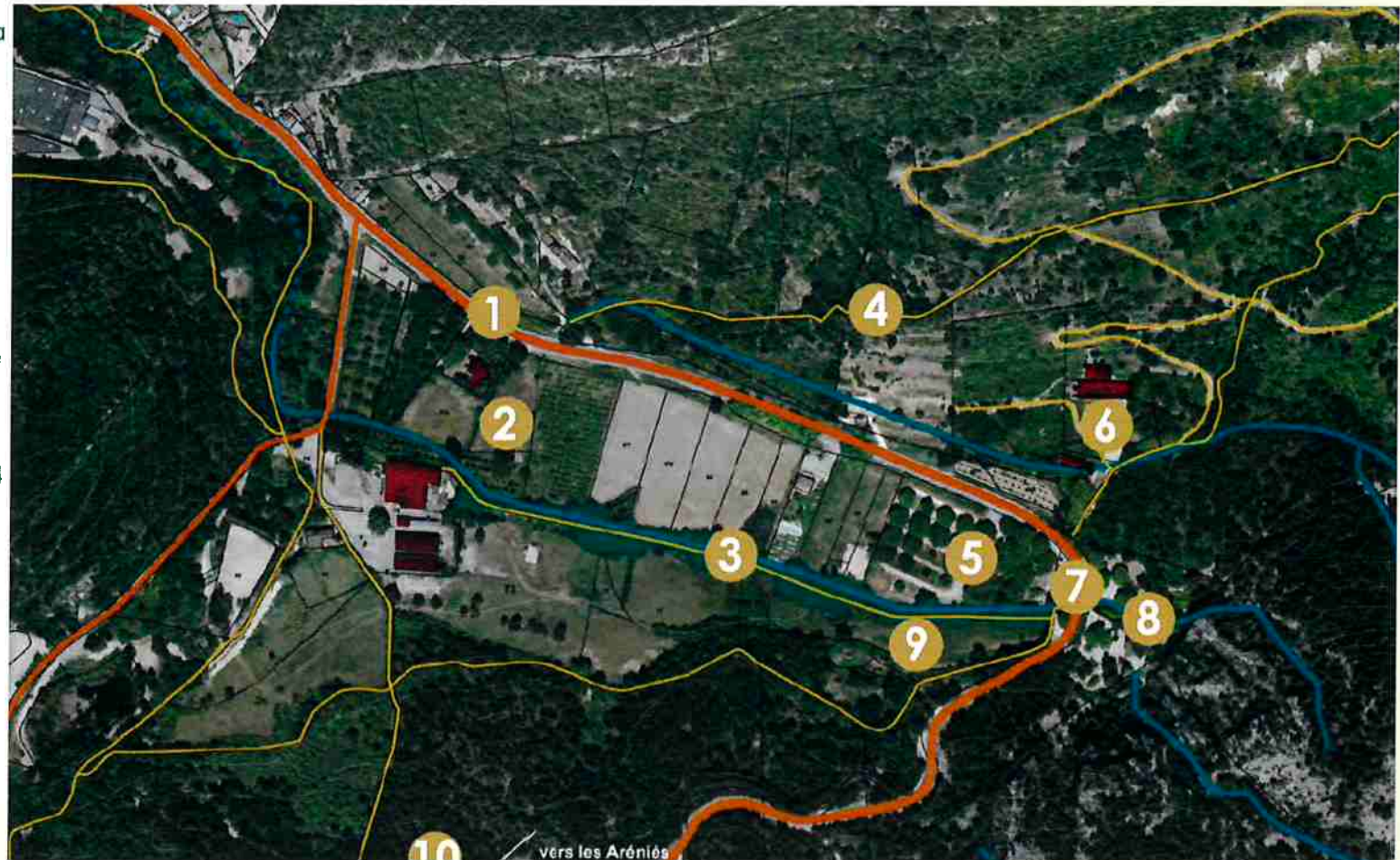


La requalification du Vallon du Groseau, les sites stratégiques



Légende

- 1) Aménagement des abords de la chapelle et du départ du chemin des Gipières (valorisation et sécurisation)
- 2) Plantation des vignes et aménagements d'un espace pédagogique
- 3) Cheminement ombragé le long du Groseau
- 4) Aménagements du chemin des Gipières
- 5) Aménagement du parking et de l'aire de jeux
- 6) Aménagement du théâtre de verdure des plâtrières
- 7) Mise en sécurité du virage RD994
- 8) Aménagements des abords du captage et du lac
- 9) Aménagements du Pré aux Narcisses
- 10) Aménagements des abords de la carrière des Aréniés





La requalification du Vallon du Groseau, un projet à plusieurs dimensions



- Il s'agit de redonner au Vallon un cadre qualitatif et vivant tant pour les Malaucèniens que pour les nombreux visiteurs, qui en montant au Mont-Ventoux, trouveront au Groseau un site qui mérite qu'ils s'y arrêtent, qu'ils prennent le temps de la visite et de la découverte de lieux aux multiples facettes. Le Groseau doit redevenir un temps fort sur l'itinéraire Malaucène – Ventoux et vice-versa.
 - Opérations de restauration ou d'aménagement des sites et bâtiments remarquables
 - Espaces de détente et loisirs pour les familles
 - Cheminements piétonniers et interprétatifs qui permettront de relier les lieux et monuments, qui conteront l'histoire et la géographie du Vallon.

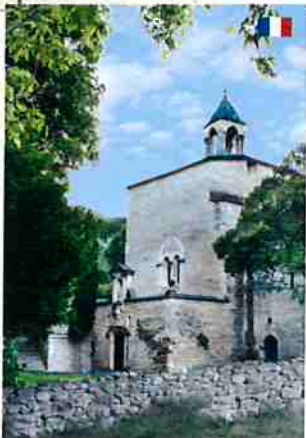


Les principales opérations projetées

La Chapelle pontificale Notre Dame du Groseau

La Chapelle fut parmi l'un des tout premiers monuments historiques classés dans notre région, en 1853. Et pour cause, cette Chapelle romane du 12^{ème} siècle, est intimement liée à une page singulière de l'histoire du Comtat Venaissin, terre papale de 1229 à 1791. En effet, au cours de son pontificat, Clément V, 1^{er} pape à s'installer hors de Rome (1305 -1314), fut accueilli par les bénédictins et séjourna régulièrement à Malaucène, et plus précisément au Groseau (400 jours entre 1309 et 1313).

► Projet de restauration



- ❑ Diagnostic avec préconisations de restauration réalisé depuis l'automne 2017 par un architecte agréé monument historique,- restitution fin avril 2018. Second semestre 2018 : désignation d'un maître d'œuvre, pour APS - APD de restauration et de mise en valeur de la chapelle, consultation des entreprises - Travaux 1^{er} tranche : 1^{er} semestre 2019.
- ❑ En 2018, la commune poursuit la restauration des murs qui entourent la chapelle.
- ❑ Le site sera accessible depuis les sentiers interprétatifs, aménagés en boucle à l'échelle du vallon.
- ❑ Vigne du pape : avec la cave coopérative
- ❑ Budget Prévisionnel environ 1 million d'euros, répartis en 3 tranches;

NB : depuis 2016, la commune a ouvert l'édifice au public, en période de vacances, avec la présence d'un jeune service civique.

Déjà réalisés : travaux sur murets, débroussaillage, réalisation de panneaux signalétiques intérieurs, autour de l'histoire et de la géographie des lieux, création d'un logo « Groseau ».

VENEZ VISITER
LA CHAPELLE NOTRE DAME DU GROSEAU



Pendant les congés scolaires, venez admirer la beauté et l'histoire de la chapelle à deux pas de la route du Vignoble et de la source naturelle du Groseau.

Accueil sur place
du lundi au vendredi
de 10h à 12h et de 15h à 17h



Les principales opérations projetées

La source et le lac du Groseau

- **La source et le lac du Groseau.** La commune, avec son architecte paysager, s'attachera à revaloriser ce site naturel classé depuis le 12 octobre 1912, en accord avec l'architecte des bâtiments de France, la DREAL et l'ARS (nécessité de protection eau potable).
 - ❑ Aménagements paysagers de la source, du lac et des espaces verts ouverts au public.
 - ❑ Renouvellement du mobilier urbain et de l'éclairage public.



Les principales opérations projetées

Des espaces de détente, de déambulation et de jeux

- **Aires de jeux de pleine nature.** Les prairies seront aménagées, sur les parcelles situées à l'arrière du restaurant et de part et d'autre du canal dans les propriétés communales. Jeux de pleine nature, en bois, intégrés à l'environnement permettant des haltes familiales, dans le respect du caractère bucolique et champêtre du site.
- **Sentiers interprétatifs.** Au fil du canal du Groseau et le long du sentier communal des Gipières. Ils formeront une boucle reliant l'ensemble des éléments remarquables et seront jalonnés de « stations ». Ces stations, sous forme de belvédères ou de petites plateformes offrant des points de vue remarquables, conteront l'histoire, la nature, la géographie des lieux. Ces cheminements seront aménagés selon des pontons en bois, avec des bancs, des mises en lumière et des panneaux interprétatifs.
- NB / dans le cadre de la réhabilitation de la friche industrielle des papèteries, la commune devrait récupérer en pleine propriété près de 7 ha, dont une partie en bordure du Groseau (prairies du Pradas), qui seront aussi aménagés dans l'esprit de ce qui précède.



Les principales opérations projetées

Les plâtrières, théâtre de verdure



- **La friche des Plâtrières.** Friche industrielle, les Plâtrières ont fonctionné jusqu'en 1955. Élément fondamental du passé industriel de Malaucène, la commune projette de sécuriser la bâtisse telle un mur de scène et d'aménager les espaces naturels extérieurs, en liaison avec le sentier précité, afin de rappeler l'histoire industrielle des lieux et plus largement l'histoire des activités du Ventoux (Plâtrières, fours de la Baume, mais aussi de Belair et des Aréniés, travail des charbonniers, etc...).
- L'accès se fera par l'entrée principale entièrement réaménagée (emmarchements, éclairage, mobilier), pour déboucher sur un théâtre de verdure. La parcelle 82 sera également aménagée à travers une mise en culture paysagère, par exemple oliviers/lavandes/plantes botaniques.



- **Lieu support d'événements et d'activités culturelles**
: théâtre, projections, visites en scène, etc.

La requalification du Vallon du Groseau, un projet engagé depuis 2017



- Maitrise d'œuvre confiée au Paysagiste B. Callard, associé au bureau d'études Planisphère
 - Date désignation : Avril 2017
 - Restitution esquisse : Juillet 2017
 - Travaux de débroussaillage et de mise en valeur du patrimoine paysager autour de la source : Avril 2018
 - Restitution APD : Mai 2018
 - Réunion publique de présentation : Mai 2018
 - Consultation des entreprises : Septembre 2018
 - Travaux
 - Débroussaillage et mise en valeur du patrimoine paysager autour de la source : Avril 2018 (Chantier ONF et CD84)
 - Aménagements routiers devant la Chapelle et du départ du chemin des Gippières : Juillet 2018 (Chantier APARE)
 - Aménagements du site de la source et de l'aire de jeux : décembre 2018
 - Aménagements du cheminement doux le long du Groseau : Avril 2019
 - Travaux de mise en sécurité du virage de la RD994 : Automne 2019
 - Aménagements du théâtre de verdure : Automne 2019



NB Dès 2015, un travail associant des bénévoles et les services municipaux ont marqué le début de la mise en valeur de ces lieux, notamment au niveau de la Chapelle.

La requalification du Vallon du Groseau, un projet partenarial



- **Un travail partenarial** : un comité de pilotage associant le Maître d'Œuvre, les élus et les services municipaux, qui travaille en concertation avec l'ONF, le Département et l'Etat (ABF, DREAL, ARS, Riverains)/
- **Un dossier complexe** :
 - ❑ Propriétés foncières communales, départementales et propriétés privées, qui a nécessité un travail concerté avec le département (cession) et les riverains (acquisitions actées lors du conseil municipal 27 mars 2018).
 - ❑ Zones naturelles et patrimoniales nécessitant de concerter et d'obtenir les avis des autorités.



La requalification du Vallon du Groseau, un projet partenarial



- **Des partenaires financiers engagés** au côté de la commune : Cove, Région, Etat (dont DRAC) : tous ont répondu favorablement à ce projet, lui donnant toute sa légitimité et attestant ainsi de toute sa crédibilité.
- **Plan de financement :**



Département cession à l'euro symbolique

DEPENSES		RECETTES		
OPERATIONS	MONTANT HT	ORGANISMES	MONTANT HT	%
MO VALLON DU GROSEAU	46 110,00 €	COVE FONDS DE CONCOURS	517 000,00 €	33%
TRAVAUX VOIRIE RESEAUX SIGNALISATION	567 050,00 €	REGION CRET	200 000,00 €	13%
AMENAGEMENTS PAYSAGERS, MOBILIER, JEUX, ECLAIRAGE, CHEMINEMENT	297 450,00 €	DETR 2018	140 000,00 €	9%
ACQUISITIONS FONCIERES/frais notaire/frais de bornage	35 136,00 €	DRAC	196 400,00 €	13%
MO CAPTAGE DU GROSEAU	4 400,00 €			
AMENAGEMENT PERIMETRE CAPTAGE DU GROSEAU	80 000,00 €			
MO CHAPELLE	49 100,00 €			
TRAVAUX CHAPELLE TR 1	491 000,00 €	AUTOFINANCEMENT	516 846,00 €	33%
MONTANT TOTAL	1 570 246,00 €	MONTANT TOTAL	1 570 246,00 €	100%